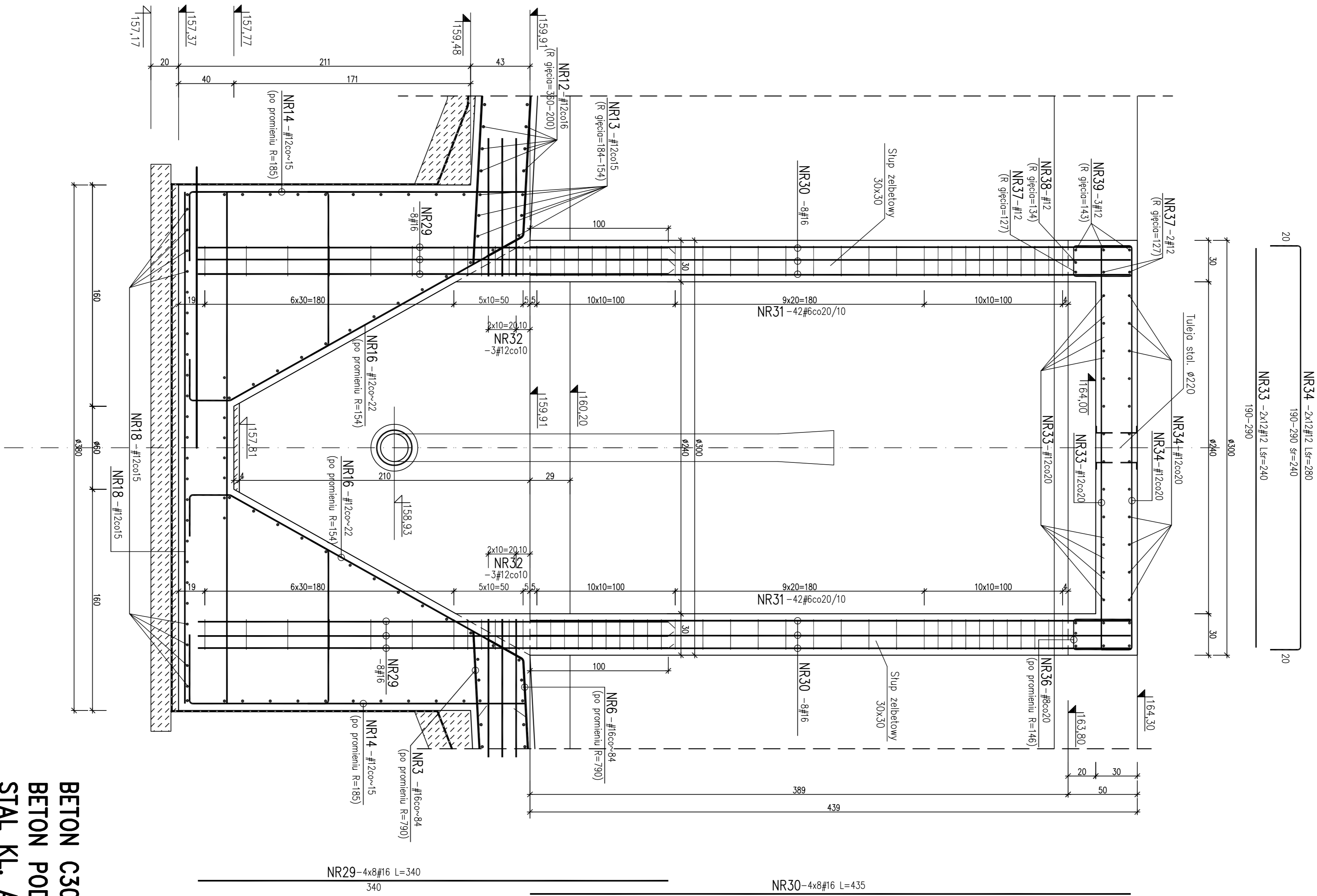
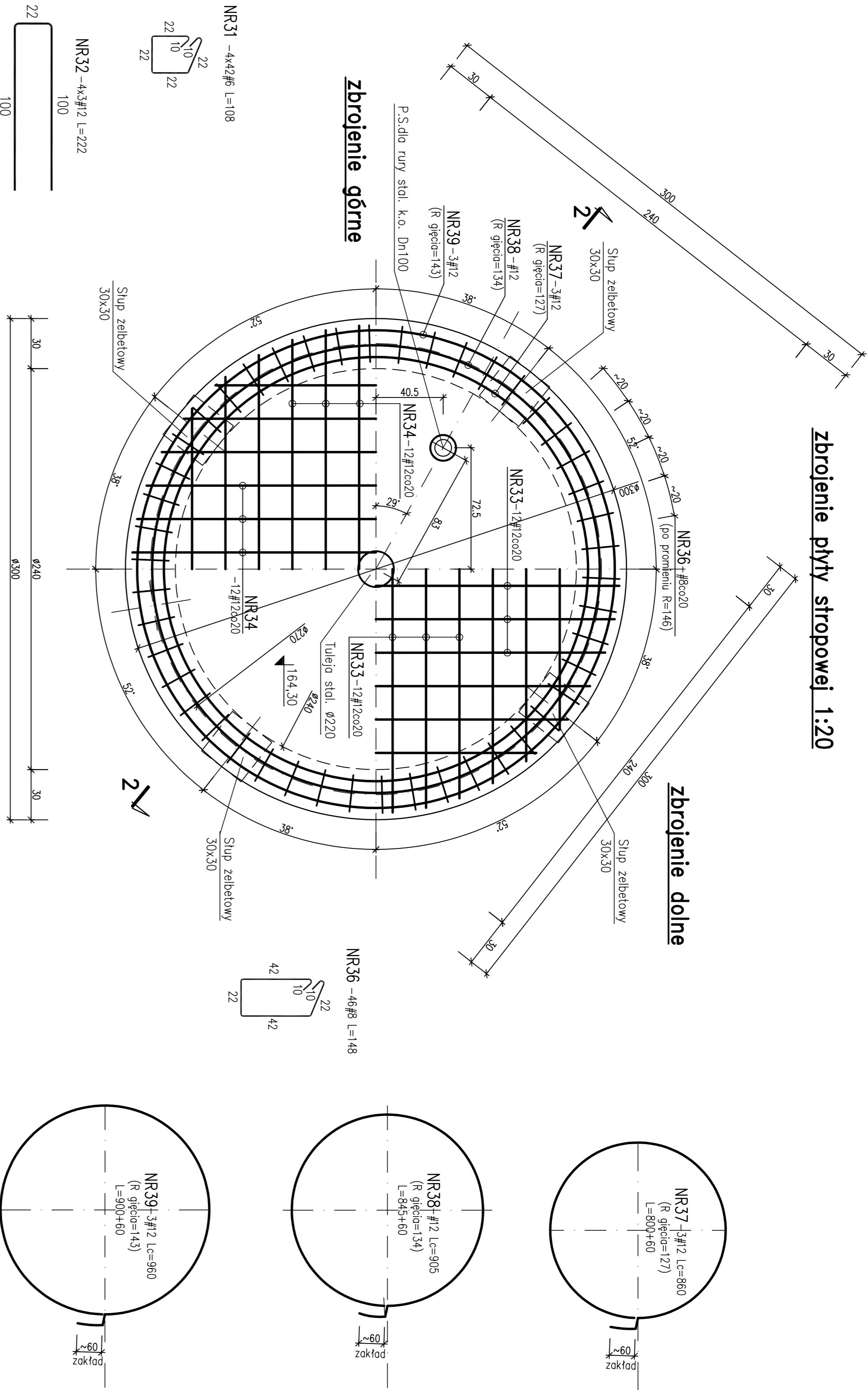


OB. NR10 – OSADNIK WTORNY II

PRZEKRÓJ 2-2 – KONSTRUKCJA 1:20



zbrojenie płyty stropowej 1:20



UWAGA:

1. RYS. ROZPATRYWAĆ ŁĄCZNIE Z PROJEKTEM TECHNOLOGICZNYM.
2. ZABEZPIECZENIA ANTYKOROZYJNE WG OPISU TECHNICZNEGO.
3. WSZYSTKIE WYPUKLE KRAWĘDZIE SZAFOWAĆ – 2x2cm.
4. TULEJE PRZEJSĆ SZCZELNYCH ZABETONOWAĆ WG RYS. KONSTRUKCYJNYCH PROJ. WYKONAWCZEGO.
5. WYMIARY PODANO W CM.
6. RYS. ROZPATRYWAĆ ŁĄCZNIE Z RYS. NR: K.P.W.10-5, K.P.W.10-6.
7. ZESTAWIENIE STALI WG RYS. NR: K.P.W.10-5.
8. OTULINA ZBROJENIA:
 - PŁYTA DENNA – 5cm
 - ŚCIANY – 4cm
 - PŁYTA STROPOWA – 4cm
9. PRĘTY TRAFIAJĄCE W OTWORZY PRZECIĄĆ I ZAGIĄĆ DO ŚRODKA.
10. TAŚMA DYLATACYJNA W PRZERWIE ROBOCZEJ POZIOMEJ ŚCIAN NAD DNEM – WG OPISU TECHNICZNEGO.
11. W PIONOWYCH PRZERWACH ROBOCZYCH PROPONUJE SIĘ ZASTOSOWAĆ USZCZELNIENIE WG OPISU TECHNICZNEGO I DOZBROIĆ POZIOMO #12c20.
12. W PRZYPADKU PRZERWY ROBOCZEJ W PŁYCE DENNEJ ZASTOSOWAĆ USZCZELNIENIE WG OPISU TECHNICZNEGO.

ECOKUBE		TECHNOLOGIE OCHRONY ŚRODOWISKA	
Inwestor:		Sycowska Gospodarka Komunalna sp. z o.o., ul. Wierzbowa 8, 56-500 Syców	
Zadanie inwestycyjne:		Przebudowa i rozbudowa komunalnej oczyszczalni ścieków w Sycowie	
Nazwa wykonawcy:		Branża:	
PROJEKT WYKONAWCZY PRZEBUDOWY I ROZBUDOWY KOMUNALNEJ OCZYSZCZALNI ŚCIEKÓW W SYCOWIE		konstrukcja	
Typ rysunku:		Skala:	
OB. NR 10 - OSADNIK WTORNY II		1:20	
Projektant:		Data:	
PROJEKTOWAŁ: mgr inż. Tomasz Chowaniec		03.2019	
Sprawdzał: mgr inż. Tomasz Chowaniec		Wzrost:	
mgr inż. Tomasz Chowaniec		K.P.W.10-7	